

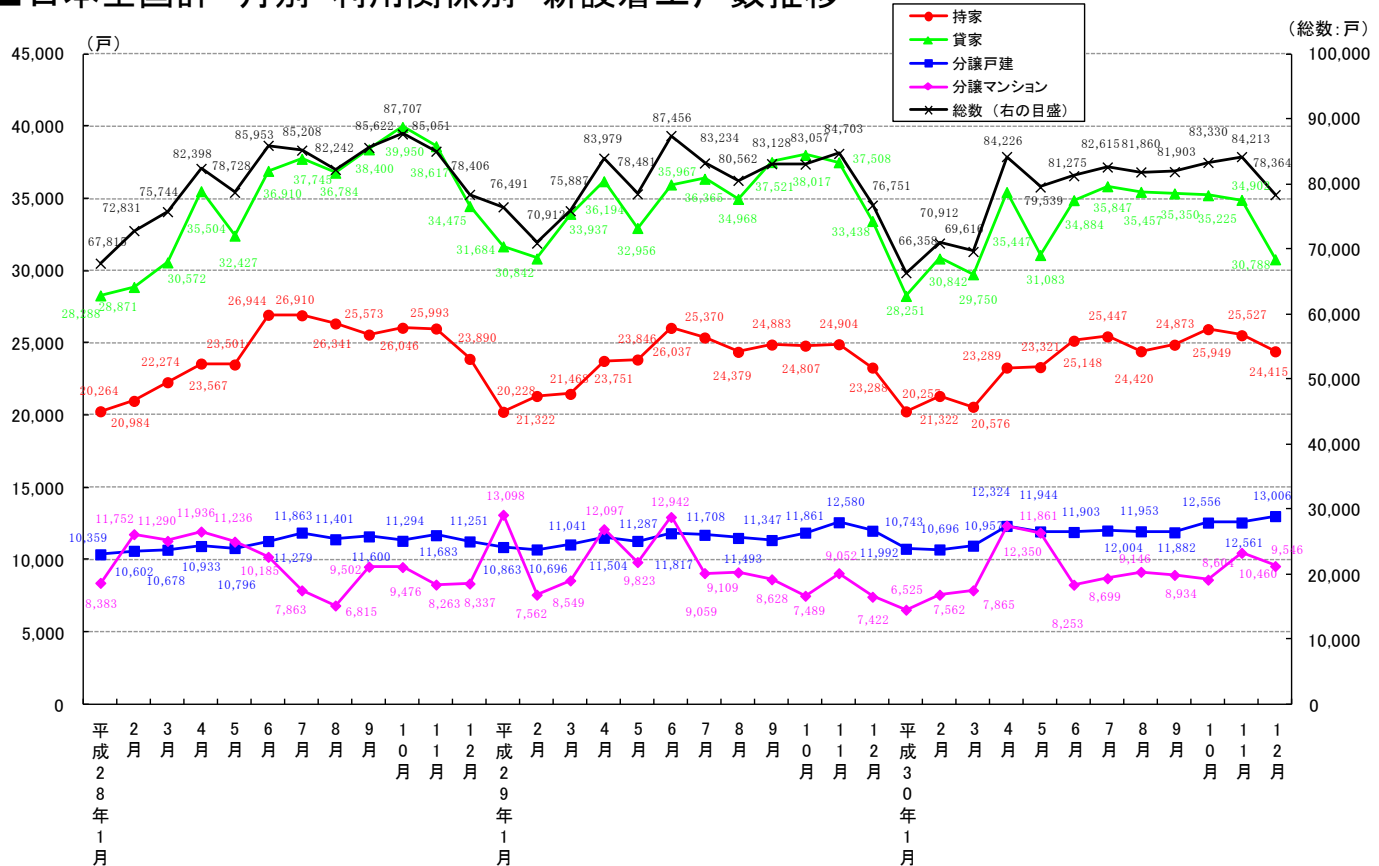
# 月報：全国&東京都、神奈川県、埼玉県、千葉県、茨城県 の住宅着エグラフ 平成30年12月版

(掲載月/平成28年1月～12月、平成29年1月～12月、平成30年1月～12月)

**全国総括/住宅着工総数は前年同月比は増加、前月比は減少した。**

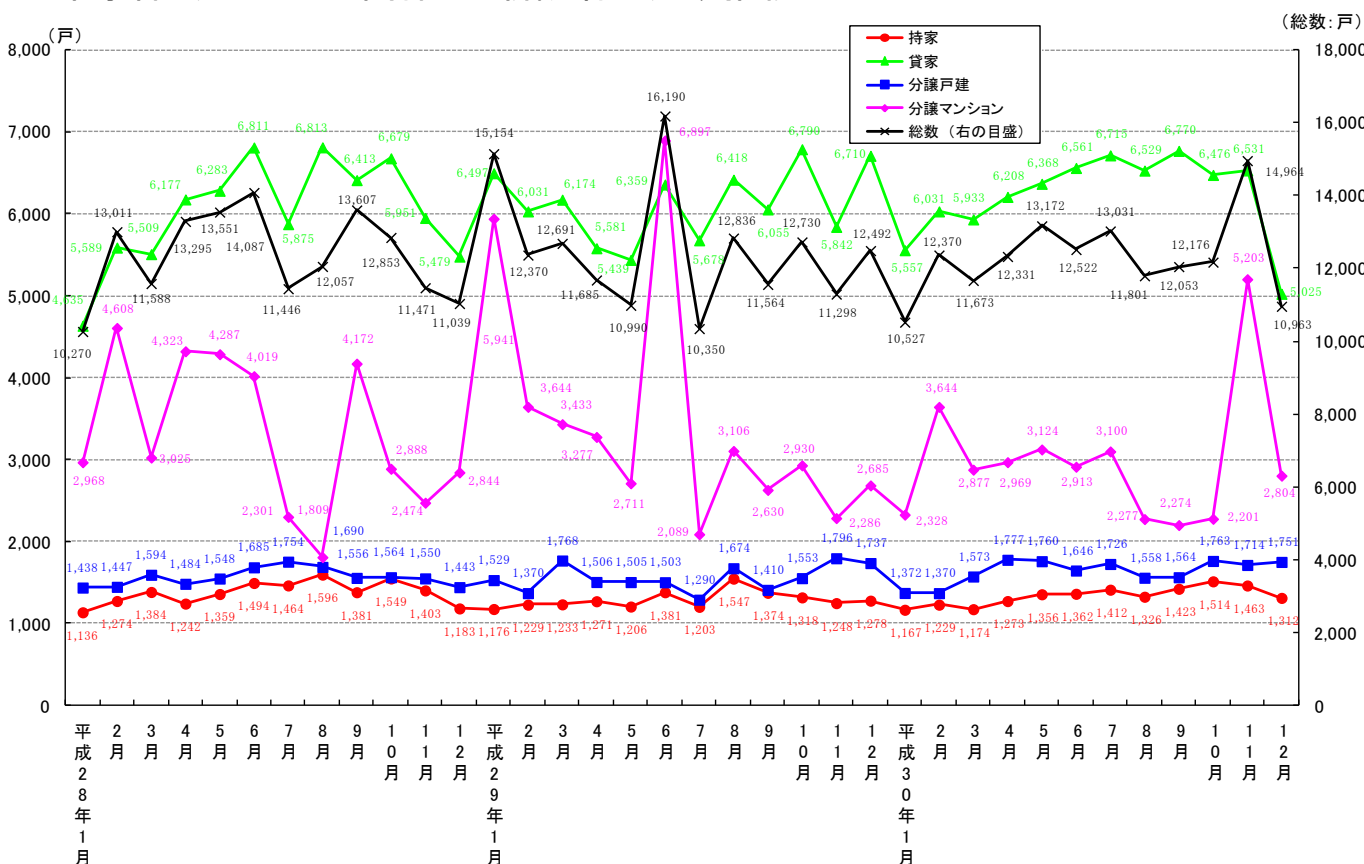
- 東京都の住宅着工総数は前年同月比、前月比共に減少した。
- 神奈川県の住宅着工総数は前年同月比、前月比共に増加した。
- 埼玉県の住宅着工総数は前年同月比、前月比共に増加した。
- 千葉県の住宅着工総数は前年同月比は増加、前月比は減少した。
- 茨城県の住宅着工総数は前年同月比は減少、前月比は増加した。

## ■日本全国計 月別・利用関係別 新設着工戸数推移



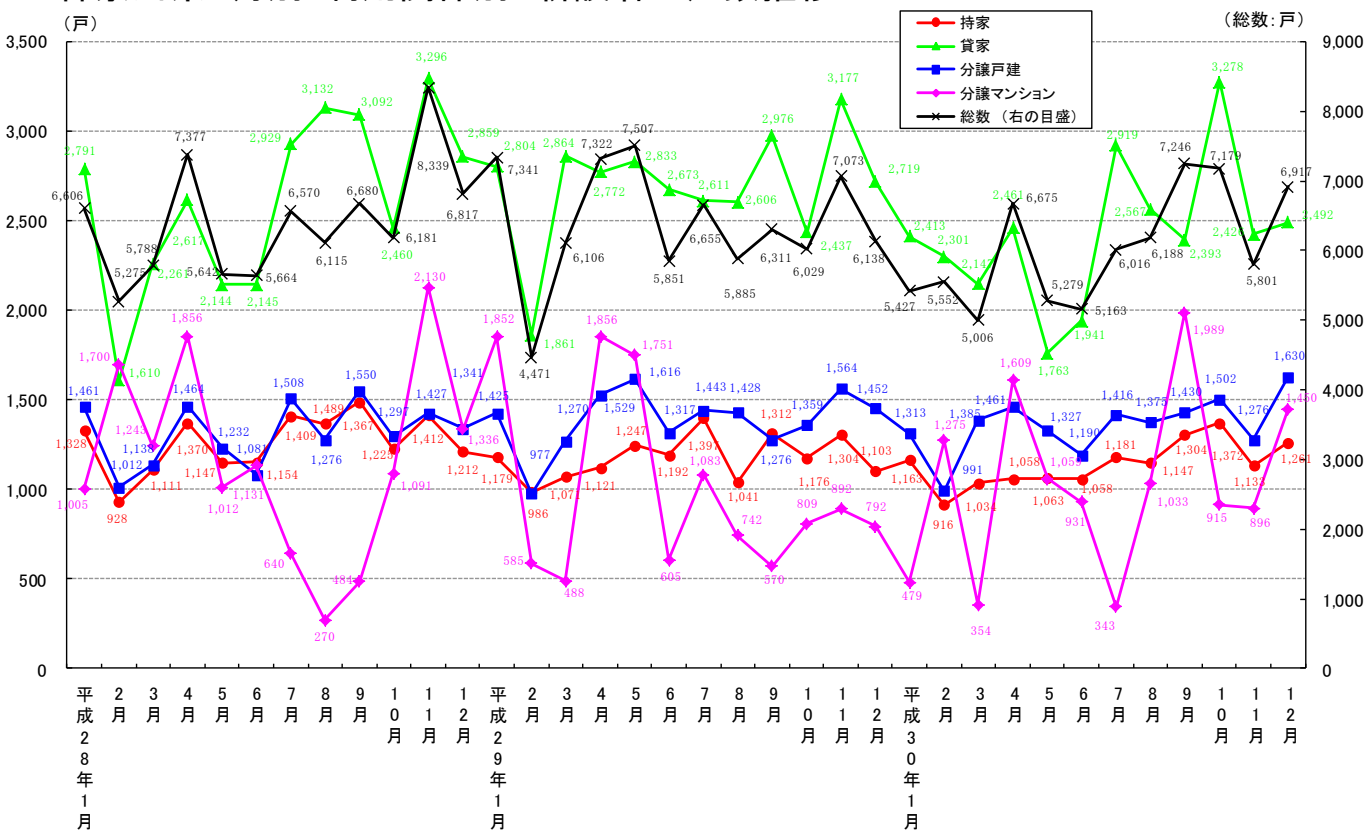
※国土交通省 建築着工統計調査 [http://www.mlit.go.jp/statistics/details/jutaku\\_list.html](http://www.mlit.go.jp/statistics/details/jutaku_list.html) より新興商事株式会社にて作成  
※「給与住宅」および「分譲戸建・マンション以外の分譲住宅」を割愛の為、総数と合計は一致しない。

## 東京都 月別・利用関係別 新設着工戸数推移



※国土交通省 建築着工統計調査 [http://www.mlit.go.jp/statistics/details/jutaku\\_list.html](http://www.mlit.go.jp/statistics/details/jutaku_list.html) より新興商事株式会社にて作成  
 ※「給与住宅」および「分譲戸建・マンション以外の分譲住宅」を割愛の為、総数と合計は一致しない。

## 神奈川県 月別・利用関係別 新設着工戸数推移

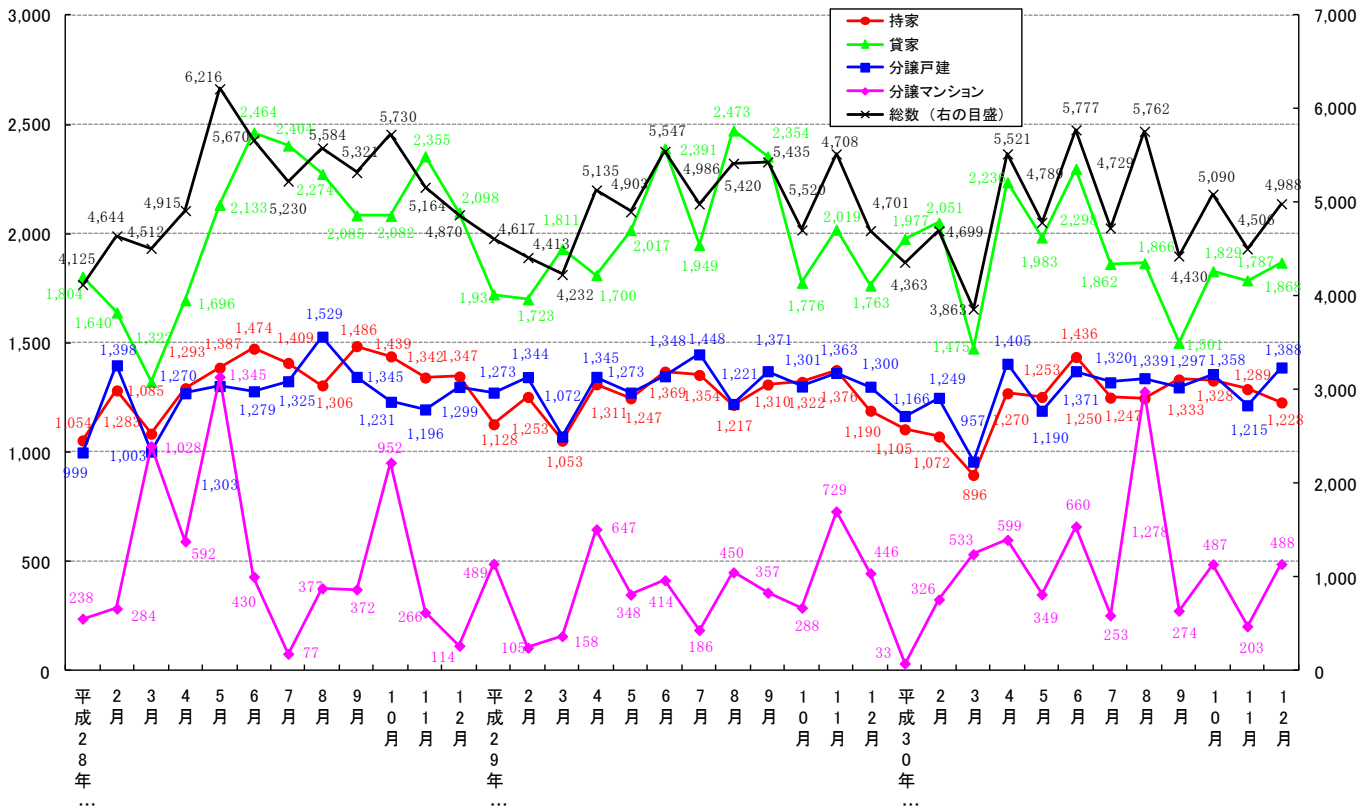


※国土交通省 建築着工統計調査 [http://www.mlit.go.jp/statistics/details/jutaku\\_list.html](http://www.mlit.go.jp/statistics/details/jutaku_list.html) より新興商事株式会社にて作成  
 ※「給与住宅」および「分譲戸建・マンション以外の分譲住宅」を割愛の為、総数と合計は一致しない。

# ■埼玉県 月別・利用関係別 新設着工戸数推移

(戸)

(総数:戸)

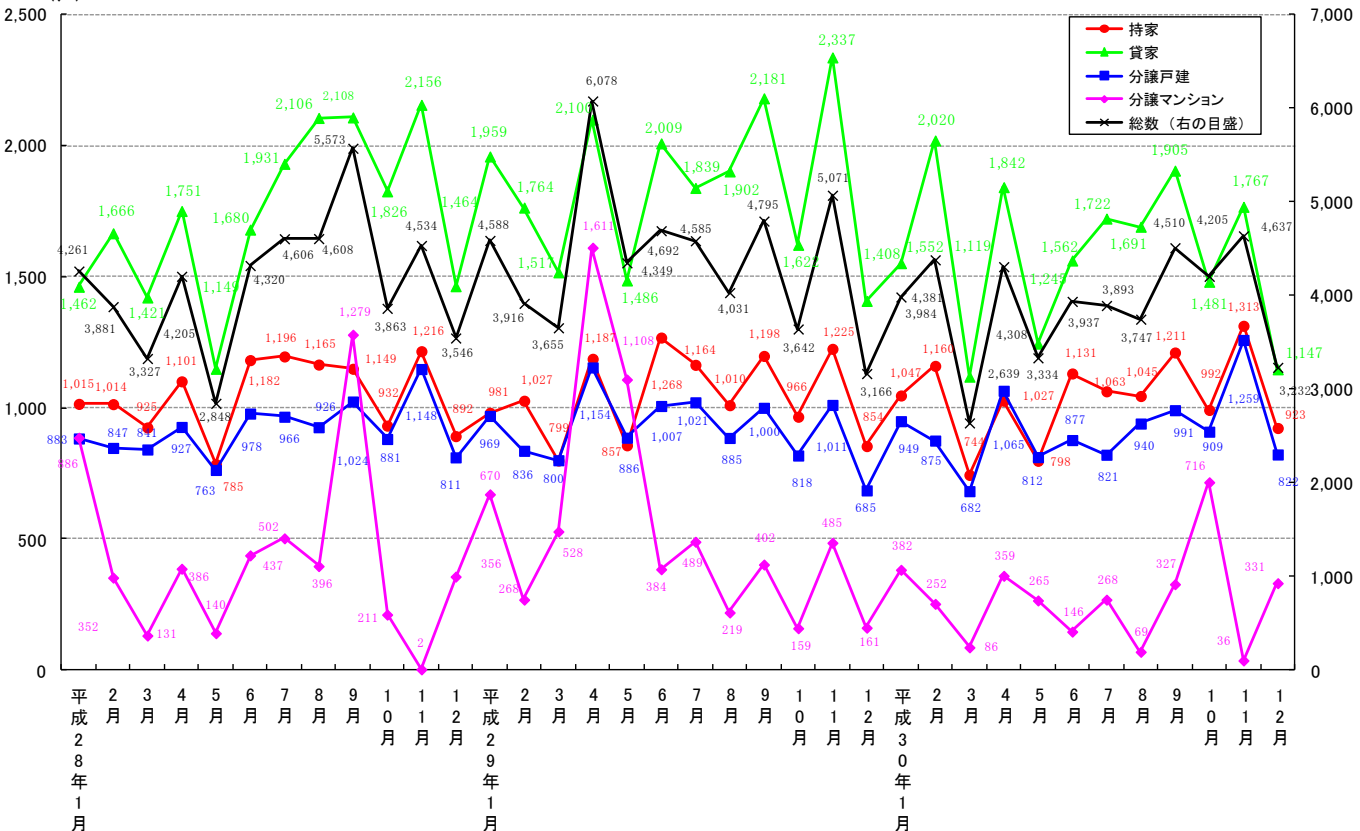


※国土交通省 建築着工統計調査 [http://www.mlit.go.jp/statistics/details/jutaku\\_list.html](http://www.mlit.go.jp/statistics/details/jutaku_list.html) より新興商事株式会社にて作成  
 ※「給与住宅」および「分譲戸建・マンション以外の分譲住宅」を割愛の為、総数と合計は一致しない。

# ■千葉県 月別・利用関係別 新設着工戸数推移

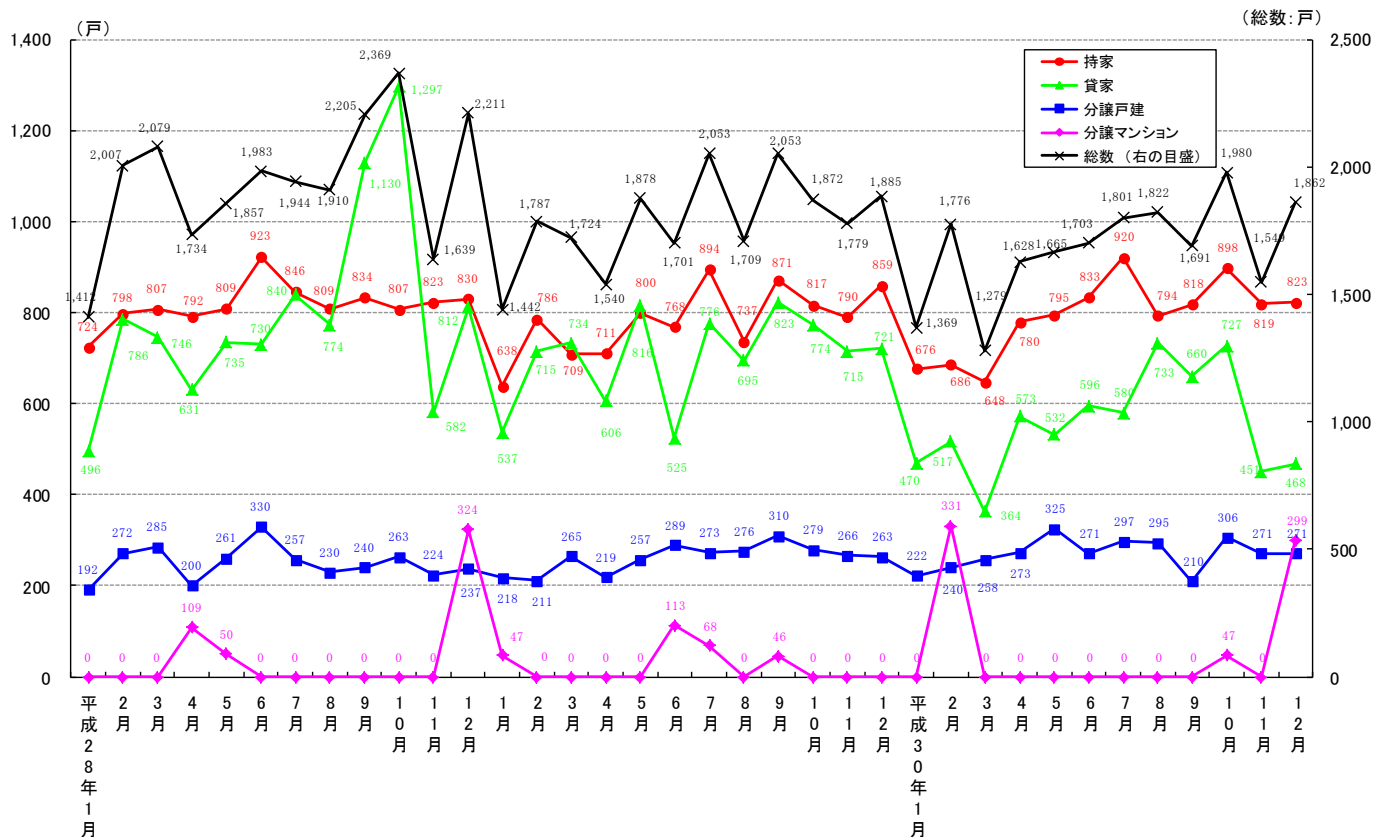
(戸)

(総数:戸)



※国土交通省 建築着工統計調査 [http://www.mlit.go.jp/statistics/details/jutaku\\_list.html](http://www.mlit.go.jp/statistics/details/jutaku_list.html) より新興商事株式会社にて作成  
 ※「給与住宅」および「分譲戸建・マンション以外の分譲住宅」を割愛の為、総数と合計は一致しない。

# 茨城県 月別・利用関係別 新設着工戸数推移



※国土交通省 建築着工統計調査 [http://www.mlit.go.jp/statistics/details/jutaku\\_list.html](http://www.mlit.go.jp/statistics/details/jutaku_list.html) より新興商事株式会社にて作成  
 ※「給与住宅」および「分譲戸建・マンション以外の分譲住宅」を割愛の為、総数と合計は一致しない。